

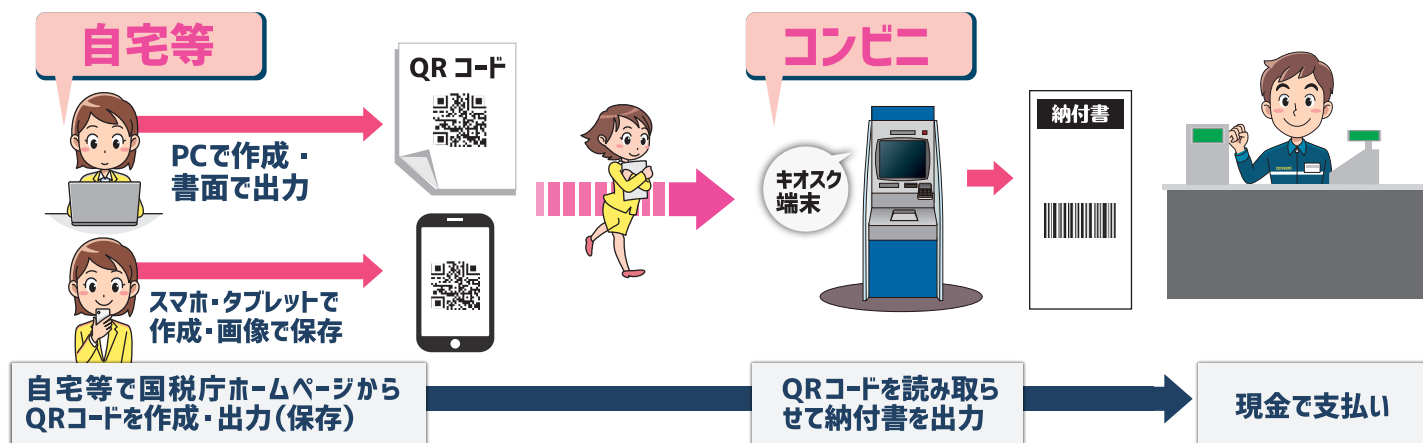
QRコード

コンビニ納付に **新たな方法** が加わります！

を利用したコンビニ納付を開始します

平成31年1月4日から新たに『QRコード』を利用したコンビニ納付が可能となります！

お手持ちのパソコン・スマートフォン・タブレット端末を使って、納付に必要な情報(氏名や税額など)を『QRコード』として作成し、お近くのコンビニエンスストアで納付することができます。



QRコードの作成方法については、裏面をご覧ください →



納付書の取得のために税務署の窓口に出向く必要がありません！

24

利用可能なコンビニエンスストア

●ローソン、ナチュラルローソン、ミニストップ
(いずれも「Loppi」端末設置店舗のみ)

●ファミリーマート

(「Famiポート」端末設置店舗のみ)

利用可能税目

全ての税目

(ただし、所得税徴収高計算書により源泉所得税を納付する場合等、ご利用できない税目があります。)

◎ご利用に当たっての注意事項

- 納付できる金額は30万円以下となります。 ※納付金額が30万円を超えるQRコードは作成できません。
- 領収証書は発行されません(払込金受領証は発行されます。)
- 金融機関や税務署の窓口では、QRコードによる納付はできません。
- コンビニエンスストアでの納付は現金のみとなります。 ※クレジットカード・電子マネーはご利用できません。
- QRコードによるコンビニ納付をしてから、納付済の納税証明書の発行が可能となるまで、3週間程度かかる場合があります。

※『QRコード』は、株式会社デンソーウェーブの登録商標です。

QRコードの作成方法

方法1 確定申告書等作成コーナー（申告書とQRコードを併せて作成する方）

確定申告書等作成コーナーを利用して所得税、消費税、贈与税の申告書を作成する際に、『住所・氏名等入力』画面において、「コンビニQR納付」欄の「納付用QRコードを作成する」にチェックすることで、申告書と併せてQRコードを作成できます。

※申告納税額が30万円を超える場合や還付の場合は、「コンビニQR納付」欄は表示されません。

方法2 国税庁HPのコンビニ納付用QRコード作成専用画面（QRコードのみを作成する方）

納付情報の入力

利用者情報 *は必須入力の項目です。

氏名(名称)漢字*
例) (個人) 国税 太郎
例) (法人) 株式会社コクセイ商事

氏名(名称)カナ*
例) コクセイ タロウ
例) カブシキガイシャコクセイショウジ

郵便番号 (半角数字)
例) 1000013

住所(所在地)*
例) 東京都千代田区霞が関 3-1-1

電話番号* - - (半角数字)
例) 固定電話 00-1234-5678
例) 携帯電話 000-1234-5678

整理番号 (半角数字)
例) 01234567

納付先税務署* 郵便番号から検索します
直接入力した場合、前方一致で税務署の一覧を表示します

納付内容

納付税目* ③

課税期間(自)* 年

申告区分*

本税額 円 (半角数字、「,」不要)

加算税額 円 (半角数字、「,」不要)

重加算税額 円 (半角数字、「,」不要)

利子税額 円 (半角数字、「,」不要)

延滞税額 円 (半角数字、「,」不要)

合計額* 円 (半角数字、「,」不要)

⑤

納付に必要な情報(住所・氏名・納付税目・納付金額等)を入力することで、QRコードを作成できます。



右のコードからもアクセスできます。 →
(http://www.nta.go.jp/taxes/nozei/nofu/conveni_qr_nofu/index.htm)

1. 「作成開始」をクリック

2. 納付情報の入力

利用者情報の入力

- 氏名(名称)漢字、氏名(名称)カナ、郵便番号、住所(所在地)、電話番号、整理番号を入力します。
※電話番号は、日中にご連絡のとれる番号を入力してください。
※整理番号がご不明な場合は空欄のまま構いません。

- 納付先税務署を入力します。
「お近くの税務署」ボタンを押すと、①で入力した郵便番号から検索した都道府県内の税務署を選ぶこともできます。

納付内容の入力

- 納付税目をプルダウンメニューから選択します。
- 申告書等を確認の上、課税期間、申告区分、納付税額を入力(選択)します。
例)平成30年分の申告所得税及復興特別所得税の確定申告の場合
・課税期間(自):平成30年
・申告区分:確定申告
・本税額:10,000円
・合計額:10,000円

- 「次へ」ボタンをクリック

3. 納付情報の確認後、「QRコード作成」ボタンをクリック

4. 「コンビニ納付用QRコード印刷」ボタンをクリック

コンビニ納付用 QR コード

表示されたQRコードをコンビニエンスストアの端末で読み取り、端末から出力されるバーコードをレジ(窓口)にお持ちいただき、現金で納付してください。なお、QRコードを印刷して使用する場合は、「コンビニ納付用QRコード印刷」ボタンをクリックしてください。

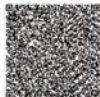
Loppi 端末用 QR コード

ご利用可能なコンビニエンスストア
ローソン、ナチュラルローソン、ミニストップ



Fami ポート端末用 QR コード

ご利用可能なコンビニエンスストア
ファミリーマート



詳しくは、国税庁ホームページにある「国税の納付手続」をご覧ください。

リサイクル適性(A)
この印刷物は、印刷用の紙へ
リサイクルできます